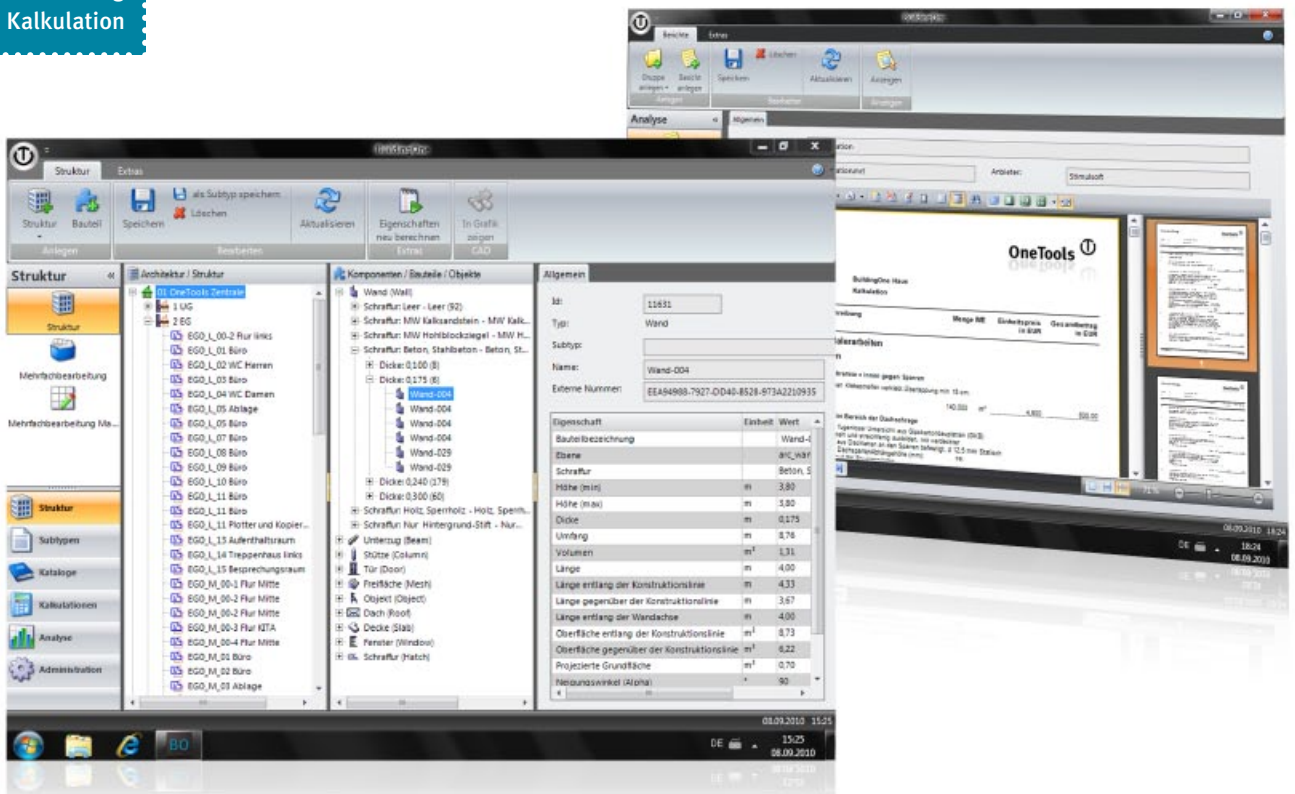


# → BUILDINGONE<sup>®</sup>

das digitale Raum- und Gebäudebuch  
 in einer neuen Dimension

Raumbuch  
 Mengenermittlung  
 Kalkulation



→ Einsatzgebiet

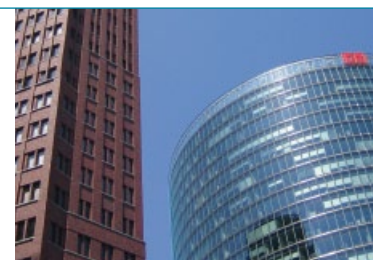
digitales Raum- und Gebäudebuch, modellbasierte Mengenermittlung, Kalkulation und Leistungsbeschreibung

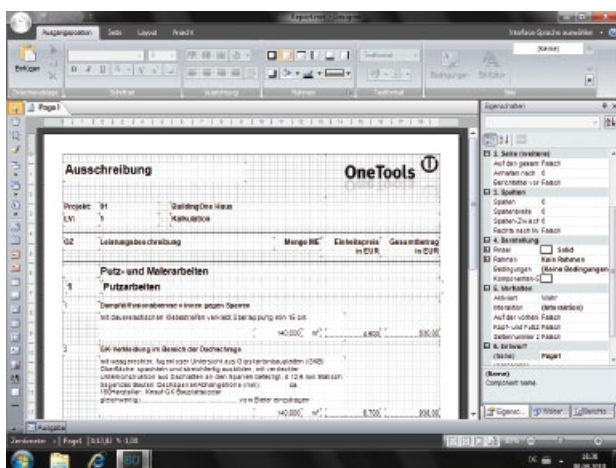
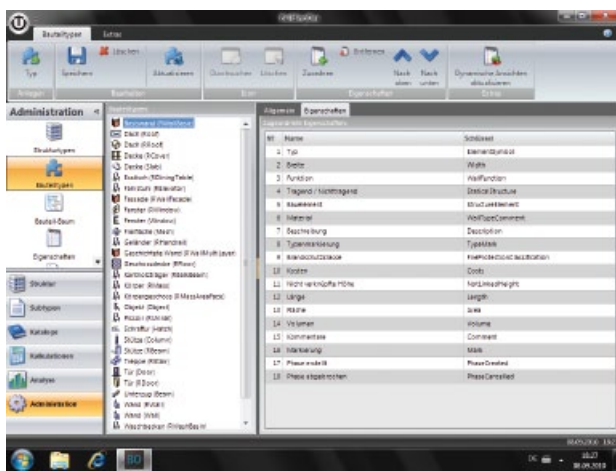
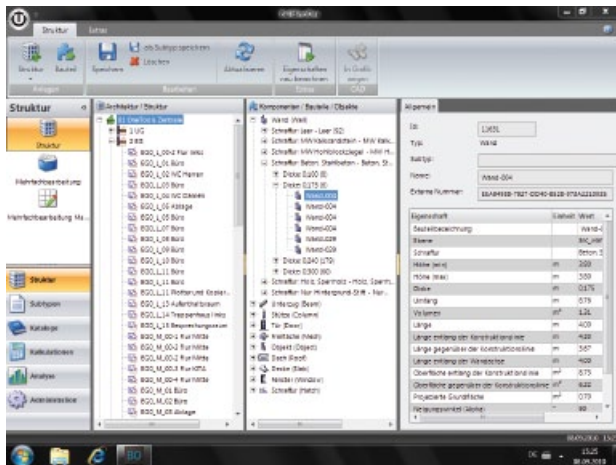
→ Systemvoraussetzungen

MS Windows XP, VISTA, 7 | Intel Pentium P4 | 1 GB RAM | 1 GB HDD

→ Schnittstellen

bidirektionale CAD Schnittstellen (ARCHICAD, Revit, IFC)  
 offene SQL Anbindung | OLE DB | GAEB | XML | sirAdos | DBD Kostenelemente XML und STLB-Bau XML | PDF | MS Office (z. B. XLS, CSV, DOC, RTF)





## Kalkulieren statt messen

BUILDINGONE ist unser digitales Raum- und Gebäudebuch mit direktem Zugriff auf das Gebäudeinformationsmodell für die Erstellung einer effizienten Kalkulation. Die bidirektionale Verbindung zwischen einem Gebäudemodell (aus ARCHICAD, Revit und IFC) und der BUILDINGONE Datenbank stellt einen hohen Mehrwert dar. Die flexible Erfassung, Strukturierung und Anpassung dieser digitalen Raum- und Gebäudedaten ist durch eine offene Datenbankstruktur möglich. BUILDINGONE ist ein offenes Werkzeug, zur effizienten Erstellung belastbarer Kostenaussagen in allen Phasen der Entwicklung, Planung, Ausführung und dem Betrieb.

- ➔ Individuelle Definition von Strukturen, Elementen und Eigenschaften durch die offene Datenbankstruktur
- ➔ Direkte Auswertung und Analyse mittels der bidirektionalen Verbindung zum ARCHICAD, Revit oder IFC Gebäudemodell
- ➔ Visuelle Zuordnung per „Drag and Drop“ und Nachvollziehbarkeit von Kostenelementen oder Leistungspositionen innerhalb der BUILDINGONE-Umgebung an „Mengenlieferanten“ (z. B. die Summe aller Objekte mit bestimmten Eigenschaften)
- ➔ Kalkulation / Kostenplanung nach DIN 276, Erstellung von Leistungsverzeichnissen
- ➔ Individualisierte Auswertung und Export der Ergebnisse via offener Standards: XML, GAEB, PDF, DOC, XLS, CSV, ODBC etc.

